

POOL UP Medencetisztító robot

HU **Kezelési útmutató**
POOL UP Medencetisztító robot



POOL UP

Kezelési útmutató

POOL UP Medencetisztító robot

Tartalom

1. BEVEZETÉS	2
2. MŰSZAKI ADATOK	2
3. FIGYELMEZTETÉSEK ÉS ÓVINTÉZKEDÉSEK	2
3.1. Figyelmeztetések.....	2
3.2. Óvintézkedések.....	2
4. AMEDENCETISZTÍTÓRÉSZEI.....	3
5. AMEDENCETISZTÍTÓHASZNÁLATA.....	4
5.1. Beállítás.....	4
5.2. A medencetisztító behelyezése a medencébe	4
5.3. A medencetisztító eltávolítása a medencéből	5
5.4. Karbantartás.....	6
5.4.1. A szűrő tisztítása.....	6
5.4.2. Járókerék tisztítása.....	8
5.5. Szezonon kívüli tárolás	9

POOL UP Medencetisztító robot

Felhasználói útmutató

BEVEZETÉS

Köszönjük, hogy megvásárolta a Maytronics medencetisztító robotot.

Biztosak vagyunk, hogy medencetisztító robotja medencéje megbízható, kényelmes és költséghatékony tisztítását biztosítja majd. A medence minden körülménynél megbízható szűrése és aktív tisztítása növeli a medence higiénés viszonyait.

A Maytronics medencetisztító robotja fejlett tisztítási technológiákat, tartós teljesítményt és egyszerű karbantartást valósít meg. Ön és családja nyugodtan élvezheti az úszást, teljes bizalommal lehet, hogy medencéje tökéletesen tiszta.

1. MŰSZAKI ADATOK

Motorvédelem: IP 68

Minimális mélység: 0,80 m (2,6 láb)

Maximális mélység: 5 m (16,4 láb)

Tápegység

Digitális kapcsolóüzemű tápegység

- Bement - 100-250 AC Volt
- 50-60 Hz
- 180 Watt
- Kimenet - <30 VDC
- IP 54

3. FIGYELMEZTETÉSEK ÉS ÓVINTÉZKEDÉSEK

3.1. Figyelmeztetések



- Csak az eredetileg szállított tápegységet használja
- Gondoskodjon róla, hogy az elektromos kimenetet ÉV (életvédelmi) relé, földzárlati megszakító védje
- A tápegységet ne érje állóvíz
- A tápegységet legalább 3 m (10 láb) távolságra helyezze el a medence szélétől
- Ne lépjen be a medencébe, amikor a medencetisztító működik
- Szervizelés előtt húzza ki a tápegységet

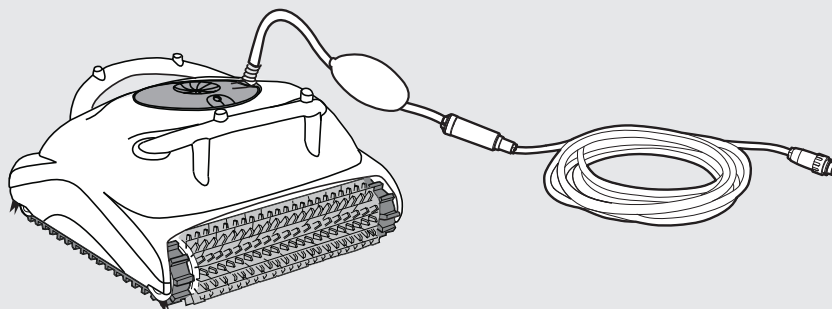
3.2. Óvintézkedések

A medencetisztítót csak a víz következő jellemzői mellett használja:

Klór	Max 4 ppm
pH	7.0 - 7.8
Hőmérséklet	6 – 34°C / 43-93°F
NaCl	Maximum = 5000 ppm

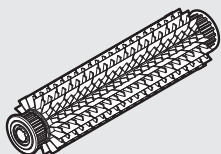
4. A MEDENCETISZTÍTÓ RÉSZEI

► POOL UP Medencetisztító robot

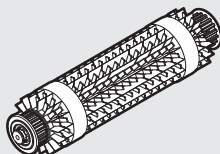


► Kefék

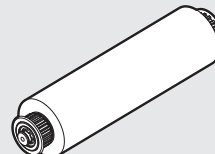
Háromféle opcionális kefe létezik, amelyek mindegyike optimális tapadást biztosít a különböző medencefelületeken. A medencetisztító robothoz csak egy típuskészlet tartozik.



PVC Kefe
Beton, PVC,
üvegszálás és fóliás
medencékhez



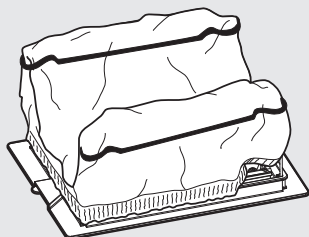
Kombinált kefe
Minden felületre képes
mászni, ideális a legtöbb
medencefelülethez



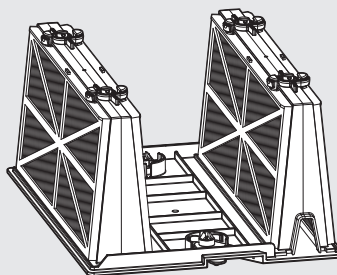
Wonder kefe
Sima kerámia
burkolólapokhoz

► Szűrő

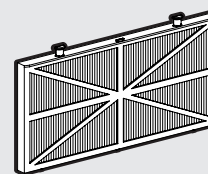
Két lehetőség van: szűrőzsák vagy patron. A medencetisztító robot csak egy szűrőrendszert tartalmaz.



Szűrőzsák

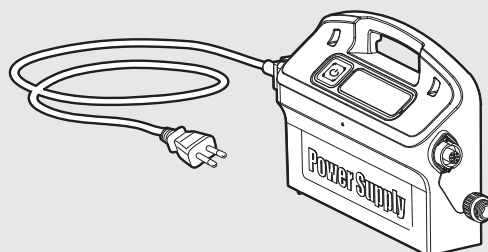


Szűrőkosár szűrőbetétekkel (x4) vagy



ultra finom szűrőbetéttel
(x4)

► Tápegység

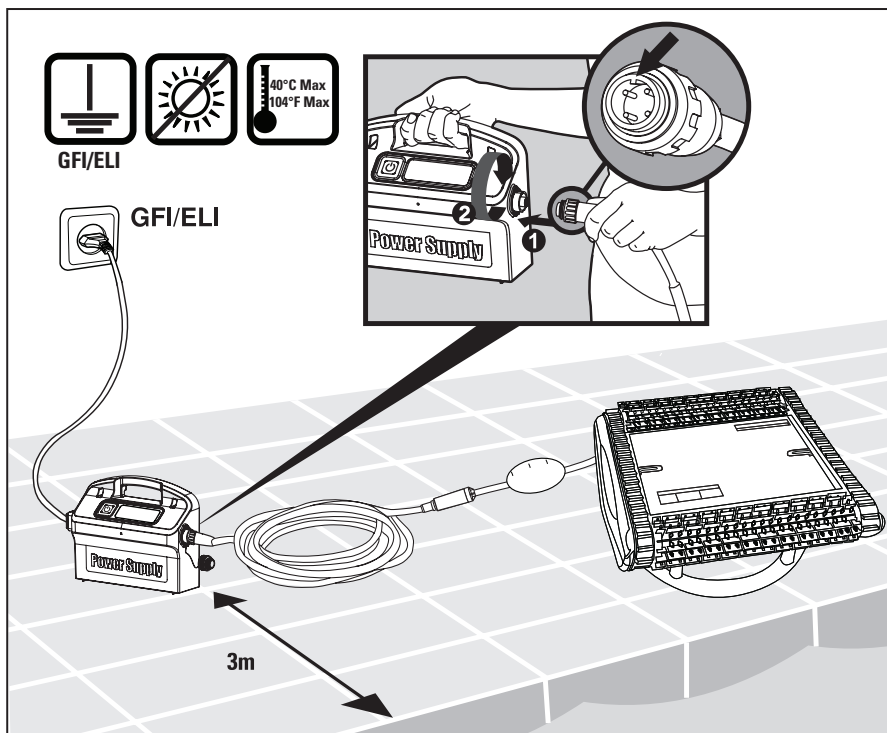


5. A MEDENCETISZTÍTÓ HASZNÁLATA

5.1. Beállítás

Úgy helyezze el a tápegységet, hogy az körülbelül a medence hosszabbik oldalának a felénél legyen, 3 m (10 láb) távolságban.

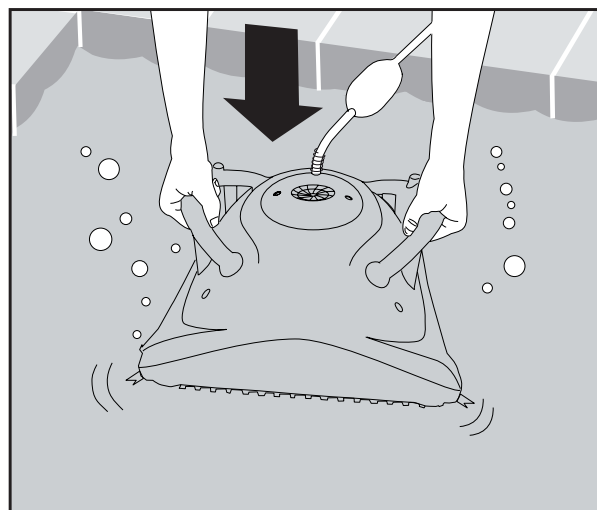
Kapcsolja az úszókábelt a tápegységhez oly módon, hogy a csatlakozót (1) (a rajta lévő rovátkát és a tápegységben lévő aljzat (2) hornyát egy vonalban) behelyezi, és az óramutató járása szerinti irányban elfordítja.



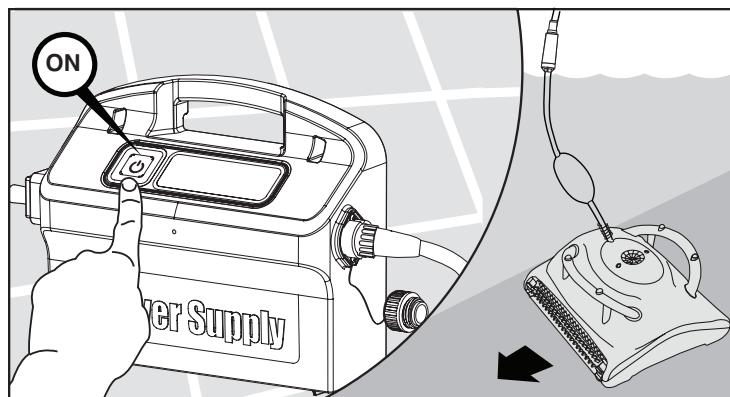
5.2. A medencetisztító behelyezése a medencébe

Ha a Wonder kefe/ Wonder gyűrűk szárazak, áztassa őket vízbe, amíg megpuhulnak.

Rázza a medencetisztítót egyik oldalról a másikra, vagy fordítsa fejjel lefelé, hogy kiszabaduljon a benne rekedt levegő. Hagyja, hogy lesüllyedjen a medence flórájára.




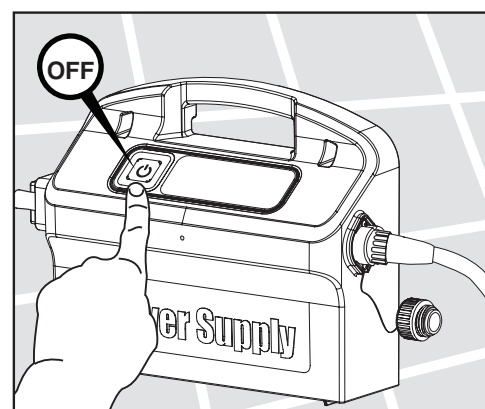
Kapcsolja BE a tápegységet.



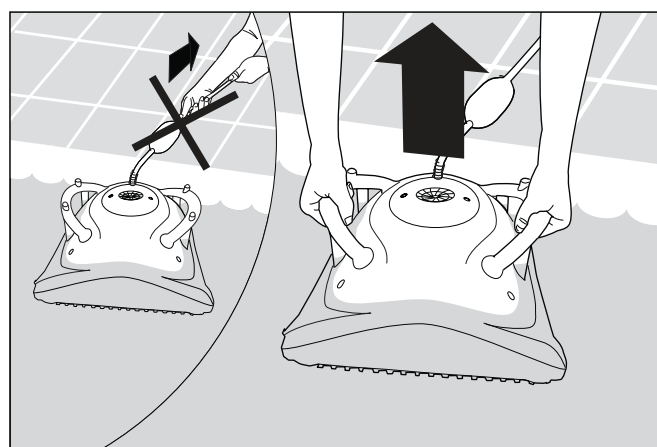
5.3. A medencetisztító eltávolítása a medencéből

A medencetisztító robot a ciklus végén automatikusan kikapcsol

 Kapcsolja ki és húzza ki a tápegységet.



Az úszókábel segítségével húzza a medencetisztítót a medence széléhez. A fogantyúnál fogva vegye ki a medencetisztítót a medencéből.




 NE VEGYE KI A MEDENCETISZTÍTÓT A MEDENCÉBŐL A KÁBELNÉL FOGVA.

5.4. Karbantartás

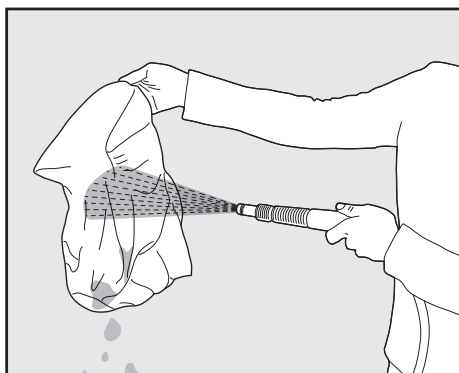
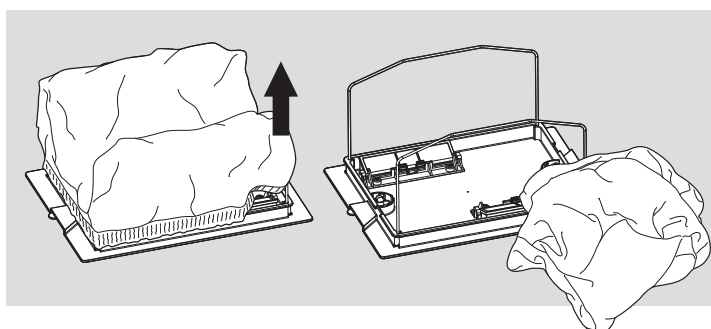
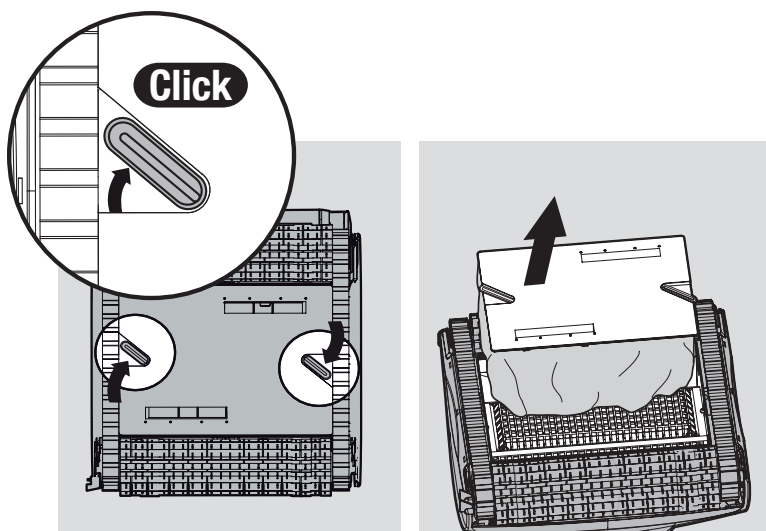
5.4.1. A szűrő tisztítása:

A szűrőzsák tisztítása

 Húzza ki a tápegységet.

Fordítsa fejjel lefelé a robotot.
Nyissa ki az alsó fedelet.

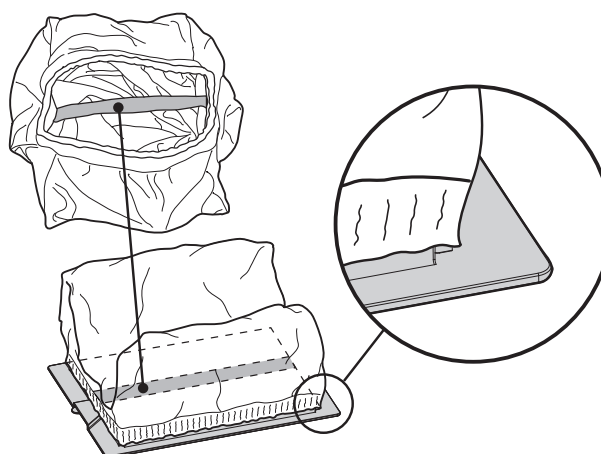
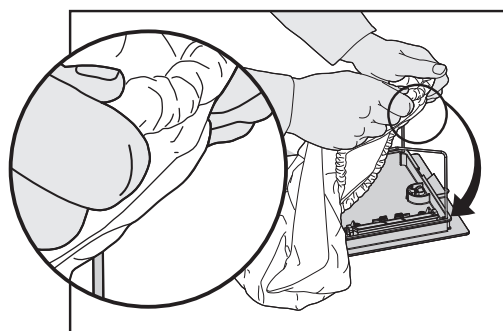
Vegye ki a szűrőzsákokat



Egy slaggal tisztítsa meg a szűrőzsákokat.
Javasljuk, hogy rendszeresen mossa ki a szűrőzsákokat mosógépben a kímélő programmal.
Rendszeresen tisztítsa meg a keféket egy slaggal.


Szűrőzsák cseréje

Helyezze a szűrőzsákokat a keretre úgy, hogy a heveder a rövidebb oldal közepén legyen.
Győződjön meg arról, hogy a szűrőzsák megfelelően van elhelyezve a kereten.

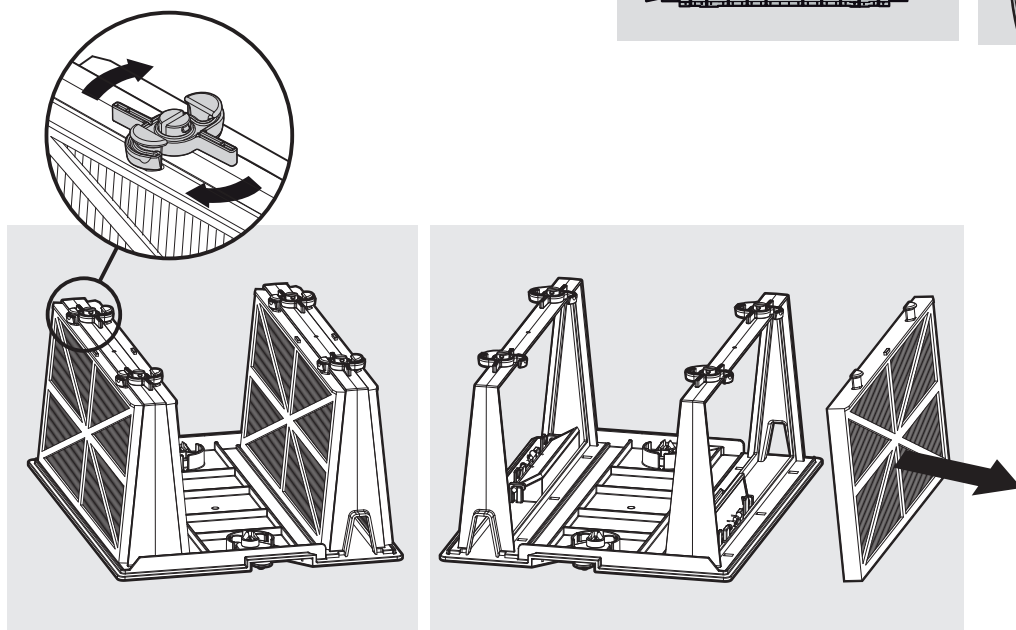
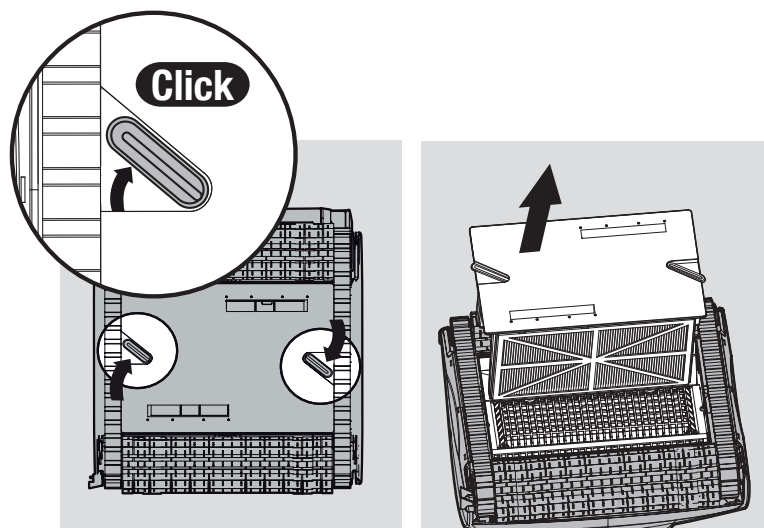


Szűrőkosár tisztítása

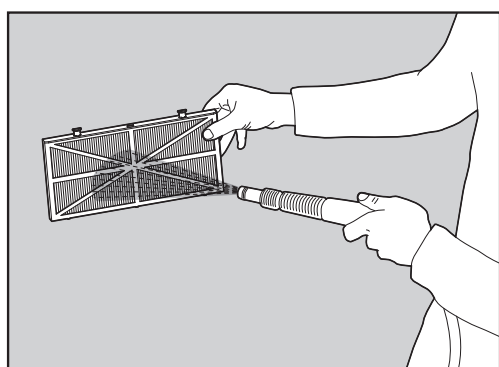
Megjegyzés: Tisztítás előtt ne hagyja, hogy a szűrők kiszáradjanak.

 Húzza ki a tápegységet.

A medencetisztító fejjel lefelé fordítva nyissa ki az alsó fedelet, és húzza ki.



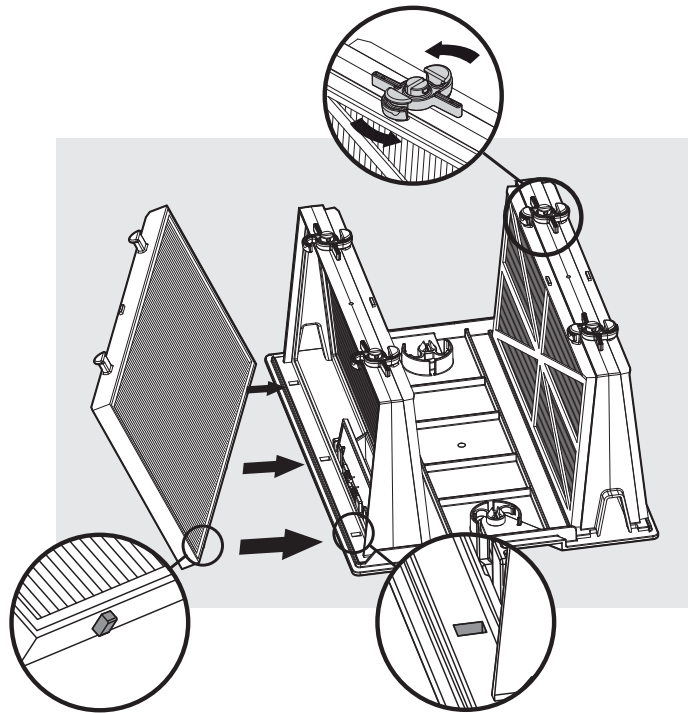
Nyissa ki a kapcsokat és távolítsa el a szűrőket.



Tisztítsa meg a szűrőket egy slaggal

Helyezze be a szűrőket úgy, hogy a műanyag hátlap kifelé nézzen.

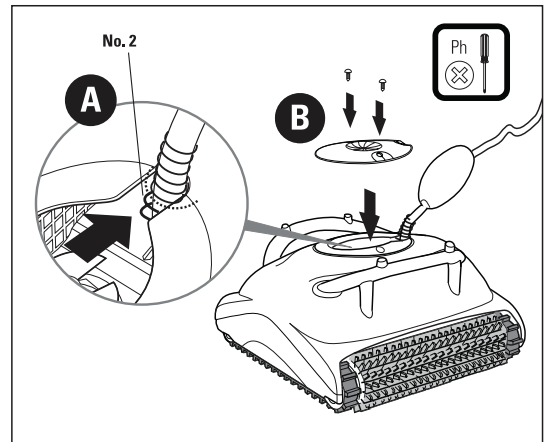
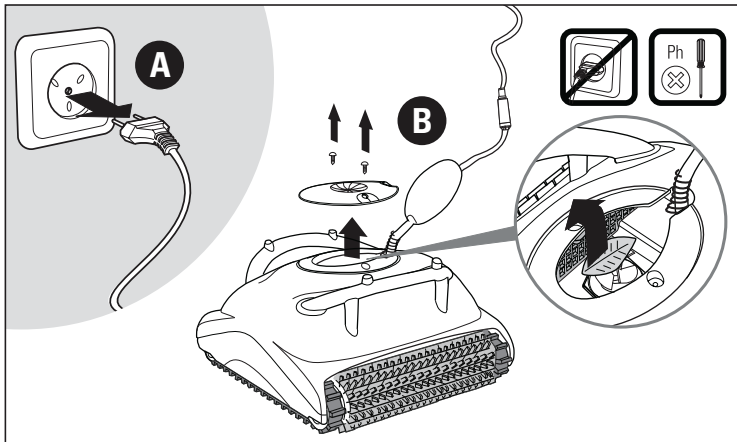
Helyezze be a szűrőkosarat.



5.4.2. Járókerék tisztítása

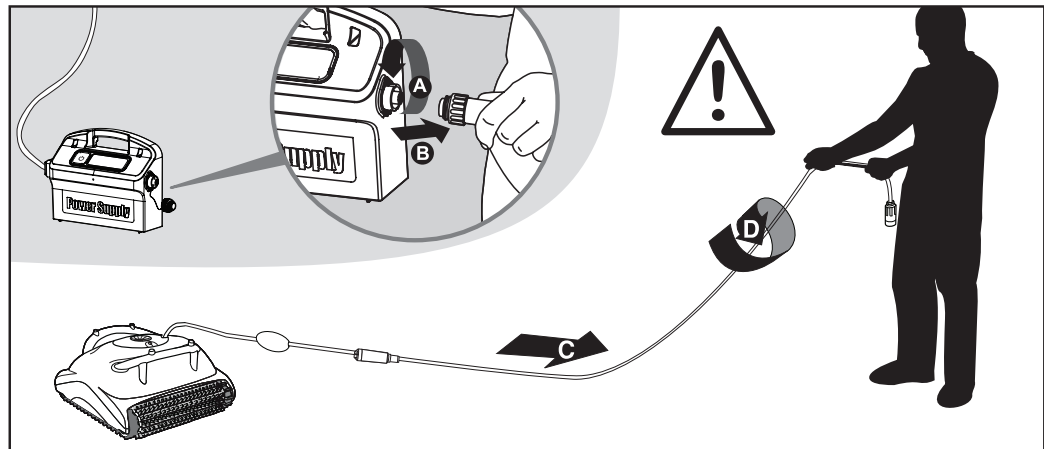
 **Húzza ki a tápegységet.**

Ha azt észleli, hogy törmelék szorult a járókerékbe, nyissa ki a járókereket, és távolítsa el a törmeléket.



Kábel

A hurkok eltávolításához nyújtsa teljesen húzza ki a kábelt, és hagyja állni legalább egy napig a napon.



5.5. Szezonon kívüli tárolás

Ha a medencetisztítót hosszabb ideig nem használja, hajtsa végre a következő lépéseket:

- Ügyeljen arra, hogy ne maradjon víz a medencetisztítóban.
- Alaposan tisztítsa meg a szűrőzsákot vagy patront, és helyezze be a helyére.
- Tekerje fel a kábelt úgy, hogy ne legyen megcsavarodva.
- Tárolja a medencetisztítót védett helyen fejjel lefelé (nem a keféin).



Forgalmazó: Aquashop Kft.
Cím: H-1116 Budapest, Kondorosi út 3.
tel.: +36 70/673 45 25
web: aquashop.hu

